

## Allgemeine Daten:

### Abmaße der Drehorgel:

Breite:	57 cm
Höhe:	67 cm
Tiefe:	43 cm (o.Kurbel)

Tonstufen: 20

### Disposition:

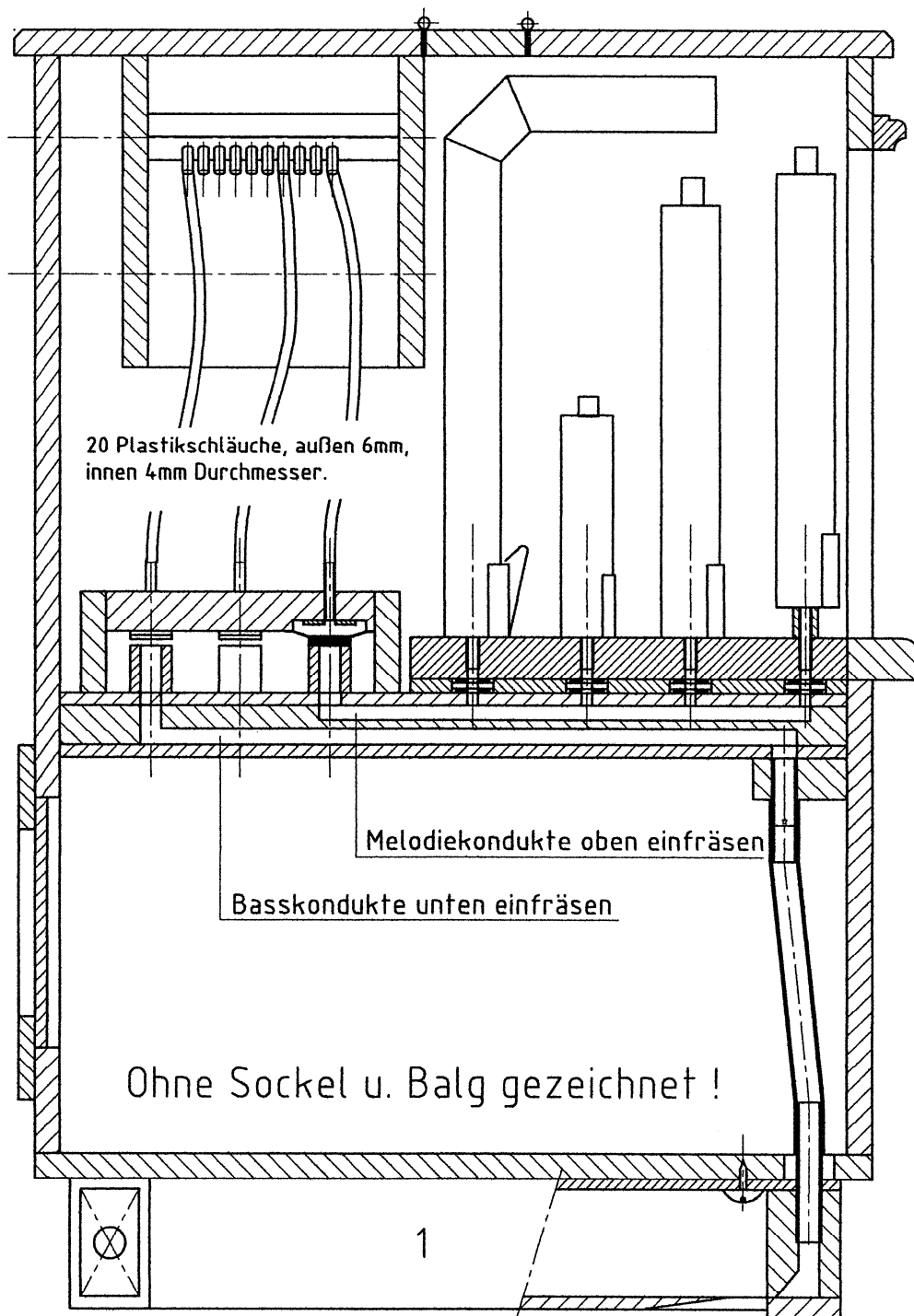
11 Pf. Melodie	8' Gedackt
11 Pf. Melodie	8' Gedackt (Tremolo)
11 Pf. Melodie	4' Holz-Piccolo
11 Pf. Melodie	4' Violine
6 Pf. Begleitung	8' Gedackt
3 +3 PF.Baß	8' + Okt.

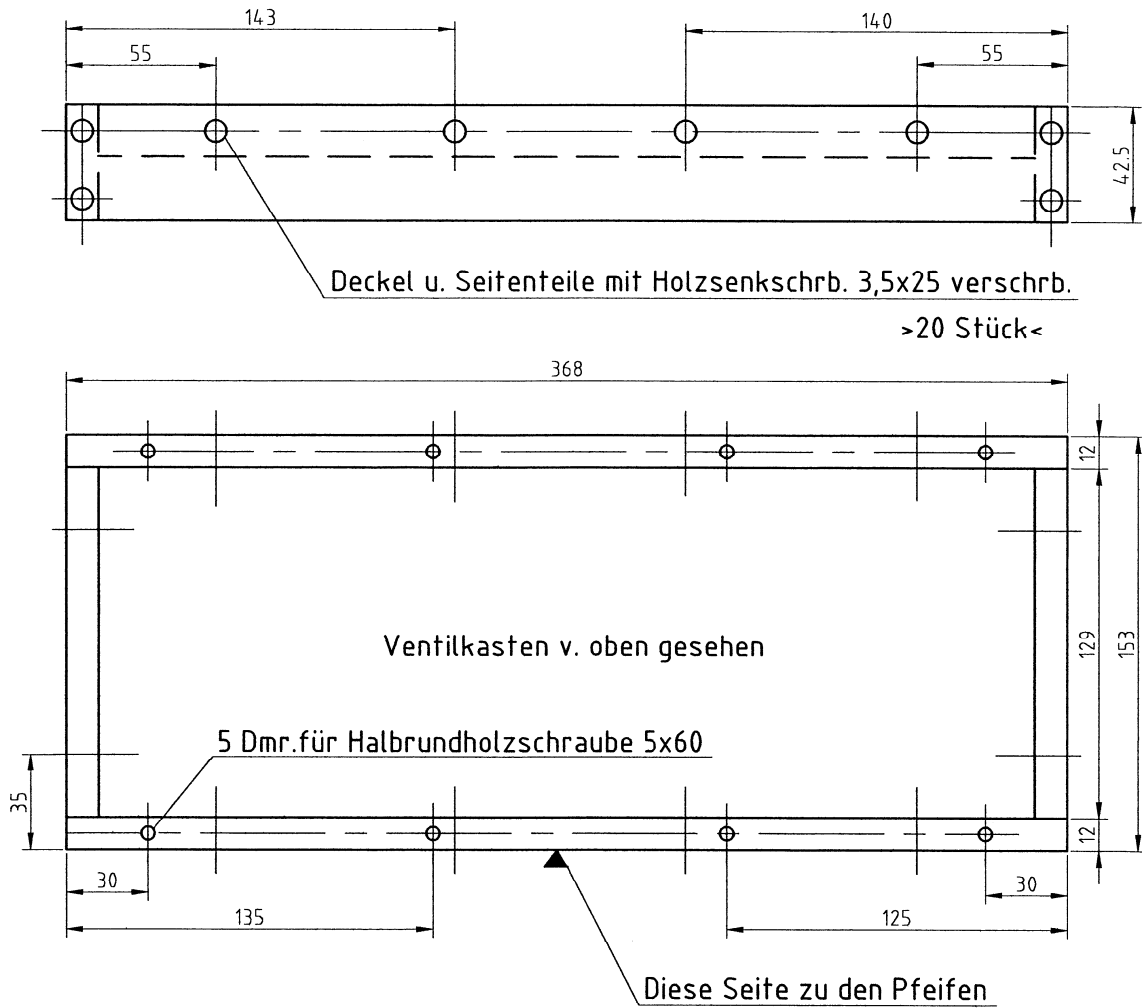
Anzahl schaltbare Register: 4

Winddruck: 150 mm WS

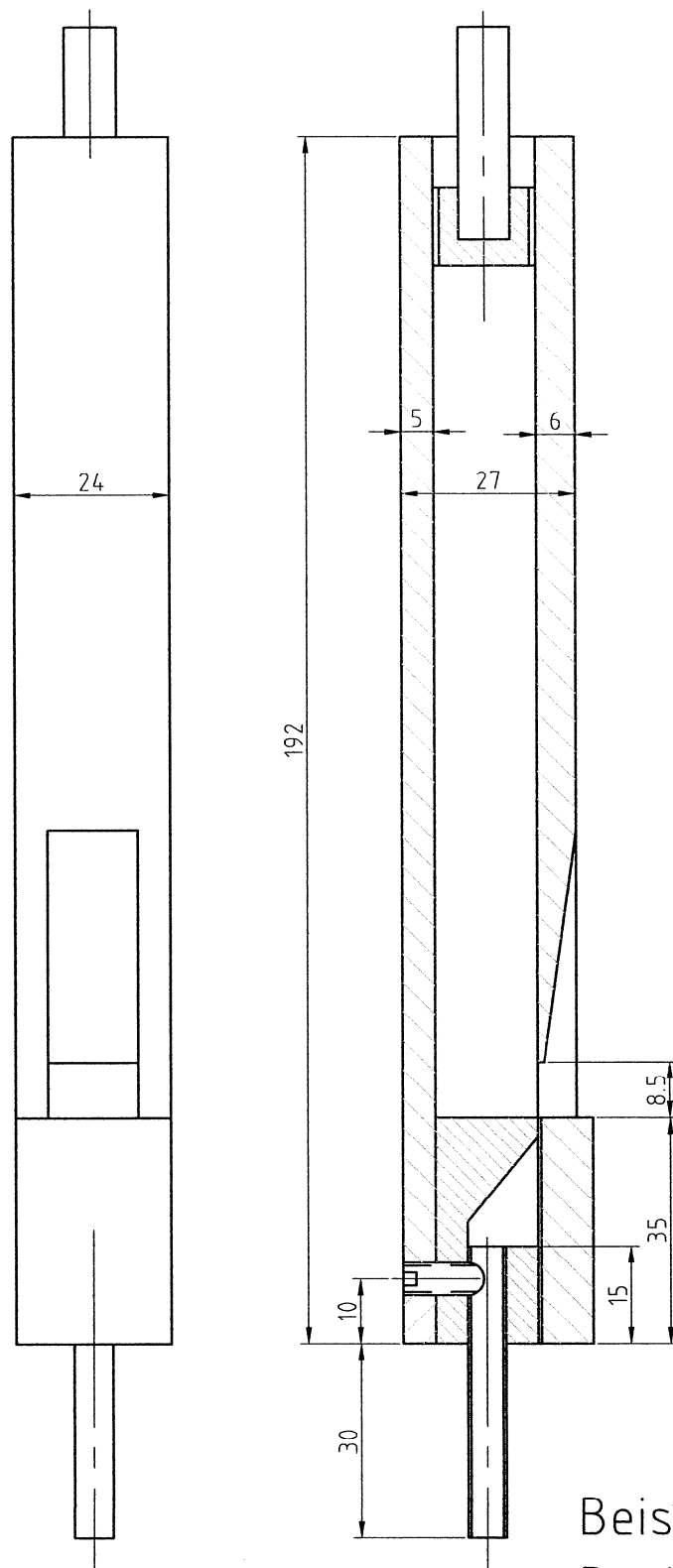
Steuerungssystem: Abstromverfahren

Balgssystem: 2 Schöpfer, 1 Magazinbalg





Ventilkasten: Rahmen mit eingeschraubtem Deckel.



Beispiel:c2  
Register 1u.2